

## Programma

### PRIMA GIORNATA

#### Ore 08.30

- Registrazione partecipanti
- Finalità della Giornata

#### Ore 08.45

- Principi cardini della TM ed EBM in riabilitazione
- Ruolo della Diagnosi funzionale in riabilitazione e sua importanza
- Individuazione delle Red Flags e loro importanza nelle controindicazioni al trattamento
- Concetto dei Clinici Prediction Rule e applicazione nel complesso Stomatognatico

#### Ore 10.00

- Anatomia e Fisiologia del complesso Cranio – Cervico – Stomatognatico
- Sistema Articolare
- Sistema Miofasciale – Nervoso – Denti – Paradonto
- Influenza Biomeccanica, neurologica e fasciale dell'ATM con il tratto cervicale superiore

#### Ore 11.00 – *Coffee Break*

#### Ore 11.15

- Esame visivo - Anatomia Palpatoria - Punti di Repere

#### Ore 12.15

- I sistemi propriocettivi e la loro implicazione sul sistema neuromuscolare

#### Ore 13.00 – *Pausa*

#### Ore 14.00

- Esame Obiettivo - Test Funzionali - Test Articolari - Test Muscolari
- Test Fasciali - Manovra Dawson - Test Cliking - Locking

#### Ore 16.00

- Trattamento Manuale Localizzato al complesso Stomatognatico Tramite Modelli terapeutici: Codificati come Soft Tissue – S/C – MET – HVLA Concetto Mulligan - Concetto Maitland – Riposizionamento Condilo

#### Ore 17.00

- Pratica tra i partecipanti con revisione delle tecniche terapeutiche

#### Ore 18.00

- Role Playing: Cliking ATM con test differenziali e manovre terapeutiche di correzione

#### Ore 19.00 – *Chiusura Lavori 1° Giornata*

### SECONDA GIORNATA

#### Ore 09.00

- Concetto di globalità
- Concetto Regional Interdependence (RI)
- EBM presenti in letteratura su RI e ATM

#### Ore 09.30

- Collegamento Neurofisiologici tra complesso Stomatognatico e Globalità
- Innervazione somatica
- Relazione Nervo Trigemino - Plesso Cervicale
- Relazione Muscoli Stomatognatici e Muscoli Posturali
- Adattamento ATM e influenza Posturale
- Disfunzioni Stomatognatiche e Ruolo Psicologico

#### Ore 10.00

- Ruolo della Lingua in posturologia
- La deglutizione
- Aspetti fisiopatologici funzionali della deglutizione
- Possibili Red Flags e linea di confine tra fisioterapista e logopedista
- Lingua come funzione di Normoconformatore
- Funzione ATM come sistema propriocettivo

#### Ore 11.00 – *Coffee Break*

#### Ore 11.15

- L'influenza del sistema stomatognatico sulla forza muscolare
- Test di forza Muscolare Arto superiore come parametro per distonia da ATM
- Principali Test Posturo – Dinamici
- Test dei rotatori – Test di Meeerserman – Test kinesiologico
- Disfunzione Cervicale Alta

- Stesura di una Cartella clinico Posturo-Funzionale

#### Ore 12.00

- Pratica tra i partecipanti con revisione dei test posturali

#### Ore 13.00 – *Pausa*

#### Ore 14.00

- Role Playing: Test differenziali Posturali con Ipotesi di Manovre Terapeutiche

#### Ore 15.00

- La cartella clinico funzionale
- Raccolta di dati per una cartella funzionale di base
- Esclusione delle Red Falgs e individuazione delle Green Flags
- Individuazione di una problematica Disfunzionale Localizzata ATM o Posturale
- Realizzazione di un piano valutativo e inquadramento fisioterapico
- Interpretazione dei dati per individuare la linea di confine logopedista – fisioterapista

#### Ore 16.00

- Manovre Terapeutiche per normalizzazioni posturale
- Catena Ascendente: TEM Psoas – S/C Psoas – TEM Rotatori dell'Anca
- PseudoRotazione del bacino – Sinfisi Pubica Funzionale
- Catena Discendente: TEM Muscoli SottoOccipitale
- Soft Tissue COC1 – S/C TePs Co Posteriore – C1 Laterale
- Manovre articolari: COC1C2: Grado I-II-III

#### Ore 17.00

- Pratica tra i partecipanti sulle Manovre Terapeutiche
- Role Playing: Gestione di un esame funzionale inerente ad un eventuale Squilibrio sistema
- Stomatognatico –Postura
- Discussione e casi Clinici

#### Ore 18.30

- Esame pratico

#### Ore 19.00 – *Chiusura lavori*

## Modulo d'Iscrizione

### LA RIABILITAZIONE DELL'ARTICOLAZIONE TEMPORO MANDIBOLARE

TERMOLI (CB) 29/30 MARZO 2014

Compilare in stampatello

Cognome \_\_\_\_\_

Nome \_\_\_\_\_

Nato a \_\_\_\_\_ Prov \_\_\_\_\_

Il \_\_\_\_\_

Professione \_\_\_\_\_

Indirizzo \_\_\_\_\_

Città \_\_\_\_\_

Prov \_\_\_\_\_ CAP \_\_\_\_\_

Tel \_\_\_\_\_ Fax \_\_\_\_\_

Codice Fiscale \_\_\_\_\_

Partita IVA \_\_\_\_\_

E-mail \_\_\_\_\_

Dipendente  Libero Professionista

Socio\* AIFI Molise n. \_\_\_\_\_

\*Allegare fotocopia tessera o versamento quota  
2014

Firma \_\_\_\_\_

Si prega dare adesione alla segreteria  
organizzativa ai numeri: 085.8428796 oppure  
393.9067727, fax 085.4454059 e-  
mail: [segreteria@formazioneventi.com](mailto:segreteria@formazioneventi.com)  
[www.formazioneventi.com](http://www.formazioneventi.com)



**Sono stati assegnati all'evento  
n. 26,8 Crediti Formativi ECM**

### Quota di partecipazione:

Il Corso a numero chiuso è rivolto ai  
Fisioterapisti.

E' previsto il numero max di 30  
partecipanti.

La quota di partecipazione è di € 250,00 e  
comprende: kit congressuale, coffee break,  
supporto multimediale elaborato per il  
corso, attestato di partecipazione e di  
certificazione crediti ECM.

Ai Soci Aifi Molise è riservata la speciale  
riduzione del 10% sulla quota di  
partecipazione.

La quota deve essere versata tramite  
bonifico bancario e comunicata a mezzo fax  
alla segreteria organizzativa.

Bonifico a favore di Formazioneeventi sas:

Iban Formazioneeventi sas  
IT50H010051540000000003440

LE ISCRIZIONI SI CHIUDERANNO IL  
28 FEBBRAIO 2014, salvo raggiungimento  
anticipato del numero max previsto

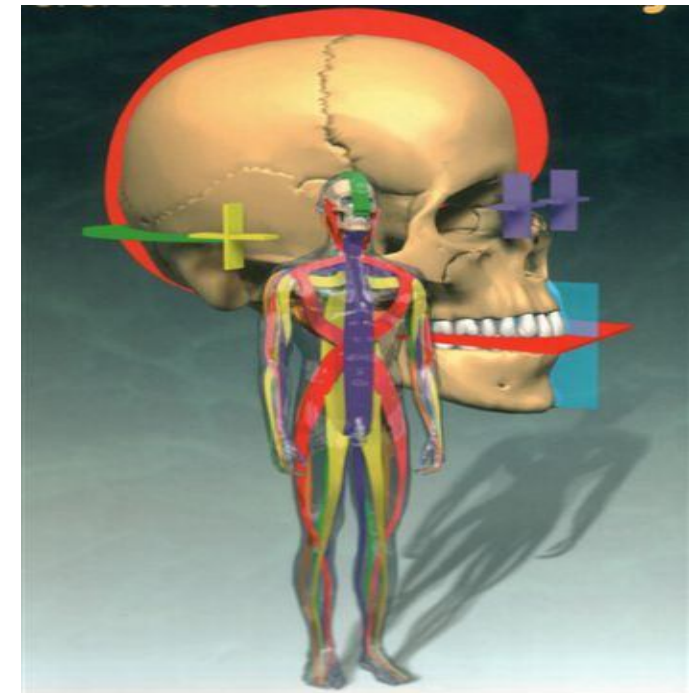
Per informazione e adesione contattare la  
segreteria organizzativa



## Educazione Continua in Medicina

### LA RIABILITAZIONE DELL'ARTICOLAZIONE TEMPORO MANDIBOLARE

TERMOLI (CB) 29/30 MARZO 2014



### DOCENTI DEL CORSO

LUCA COLLEBRUSCO *Fisioterapista e Osteopata*  
NAZZARENO ROSI *Fisioterapista e Osteopata*

### Il corso si svolgerà presso:

SALA FORMAZIONE  
CITTADELLA DELLA CARITA'  
PIAZZA BISCEGLIE N. 1  
TERMOLI (CB)