

Programma

PRIMA GIORNATA

Ore 08.30

- Registrazione partecipanti
- Finalità della Giornata

Ore 08.45

- Principi cardini della TM ed EBM in riabilitazione
- Ruolo della Diagnosi funzionale in riabilitazione e sua importanza
- Individuazione delle Red Flags e loro importanza nelle controindicazioni al trattamento
- Concetto dei Clinici Prediction Rule e applicazione nel complesso Stomatognatico

Ore 10.00

- Anatomia e Fisiologia del complesso Cranio – Cervico – Stomatognatico
- Sistema Articolare
- Sistema Miofasciale – Nervoso – Denti – Paradonto
- Influenza Biomeccanica, neurologica e fasciale dell'ATM con il tratto cervicale superiore

Ore 11.00 – *Coffee Break*

Ore 11.15

- Esame visivo - Anatomia Palpatoria - Punti di Repere

Ore 12.15

- I sistemi propriocettivi e la loro implicazione sul sistema neuromuscolare

Ore 13.00 – *Pausa*

Ore 14.00

- Esame Obiettivo - Test Funzionali - Test Articolari - Test Muscolari
- Test Fasciali - Manovra Dawson - Test Cliking - Locking

Ore 16.00

- Trattamento Manuale Localizzato al complesso Stomatognatico Tramite Modelli terapeutici: Codificati come Soft Tissue – S/C – MET – HVLA Concetto Mulligan - Concetto Maitland – Riposizionamento Condilo

Ore 17.00

- Pratica tra i partecipanti con revisione delle tecniche terapeutiche

Ore 18.00

- Role Playing: Cliking ATM con test differenziali e manovre terapeutiche di correzione

Ore 19.00 – *Chiusura Lavori 1° Giornata*

SECONDA GIORNATA

Ore 09.00

- Concetto di globalità
- Concetto Regional Interdependence (RI)
- EBM presenti in letteratura su RI e ATM

Ore 09.30

- Collegamento Neurofisiologici tra complesso Stomatognatico e Globalità
- Innervazione somatica
- Relazione Nervo Trigemino - Plesso Cervicale
- Relazione Muscoli Stomatognatici e Muscoli Posturali
- Adattamento ATM e influenza Posturale
- Disfunzioni Stomatognatiche e Ruolo Psicologico

Ore 10.00

- Ruolo della Lingua in posturologia
- La deglutizione
- Aspetti fisiopatologici funzionali della deglutizione
- Possibili Red Flags e linea di confine tra fisioterapista e logopedista
- Lingua come funzione di Normoconformatore
- Funzione ATM come sistema propriocettivo

Ore 11.00 – *Coffe Break*

Ore 11.15

- L'influenza del sistema stomatognatico sulla forza muscolare
- Test di forza Muscolare Arto superiore come parametro per distonia da ATM
- Principali Test Posturo – Dinamici
- Test dei rotatori – Test di Meeerserman – Test kinesiologico
- Disfunzione Cervicale Alta

- Stesura di una Cartella clinico Posturo-Funzionale

Ore 12.00

- Pratica tra i partecipanti con revisione dei test posturali

Ore 13.00 – *Pausa*

Ore 14.00

- Role Playing: Test differenziali Posturali con Ipotesi di Manovre Terapeutiche

Ore 15.00

- La cartella clinico funzionale
- Raccolta di dati per una cartella funzionale di base
- Esclusione delle Red Falgs e individuazione delle Green Flags
- Individuazione di una problematica Disfunzionale Localizzata ATM o Posturale
- Realizzazione di un piano valutativo e inquadramento fisioterapico
- Interpretazione dei dati per individuare la linea di confine logopedista – fisioterapista

Ore 16.00

- Manovre Terapeutiche per normalizzazioni posturale
- Catena Ascendente: TEM Psoas – S/C Psoas – TEM Rotatori dell'Anca
- PseudoRotazione del bacino – Sinfisi Pubica Funzionale
- Catena Discendente: TEM Muscoli SottoOccipitale
- Soft Tissue COC1 – S/C TePs Co Posteriore – C1 Laterale
- Manovre articolari: COC1C2: Grado I-II-III

Ore 17.00

- Pratica tra i partecipanti sulle Manovre Terapeutiche
- Role Playing: Gestione di un esame funzionale inerente ad un eventuale Squilibrio sistema
- Stomatognatico –Postura
- Discussione e casi Clinici

Ore 18.30

- Esame pratico

Ore 19.00 – *Chiusura lavori*

Modulo d'Iscrizione

LA RIABILITAZIONE DELL'ARTICOLAZIONE TEMPORO MANDIBOLARE

TERMOLI (CB) 13/14 SETTEMBRE 2014

Compilare in stampatello

Cognome _____

Nome _____

Nato a _____ Prov. _____

Il _____

Professione _____

Indirizzo _____

Città _____

Prov. _____ CAP _____

Tel. _____ Fax _____

Codice Fiscale _____

Partita IVA _____

E-mail _____

Dipendente Libero Professionista

Socio* AIFI Molise n. _____

*Allegare fotocopia tessera o versamento quota
2014

Firma _____

Si prega dare adesione alla segreteria
organizzativa ai numeri: 085.8428796 oppure
393.9067727, fax 085.4454059 e-
mail: segreteria@formazioneventi.com
www.formazioneventi.com



**Sono stati assegnati all'evento
n. 26,8 Crediti Formativi ECM**

Quota di partecipazione:

Il Corso a numero chiuso è rivolto ai
Fisioterapisti.

E' previsto il numero max di 30
partecipanti.

La quota di partecipazione è di € 250,00
(+ 22 % iva se possessori di p.iva)

e comprende: kit congressuale, coffee
break, supporto multimediale elaborato per
il corso, attestato di partecipazione e di
certificazione crediti ECM.

Ai Soci Aifi Molise è riservata la speciale
riduzione del 10% sulla quota di
partecipazione.

La quota deve essere versata tramite
bonifico bancario e comunicata a mezzo fax
alla segreteria organizzativa.

Bonifico a favore di Formazioneeventi sas:

Iban Formazioneeventi sas
IT50H010051540000000003440

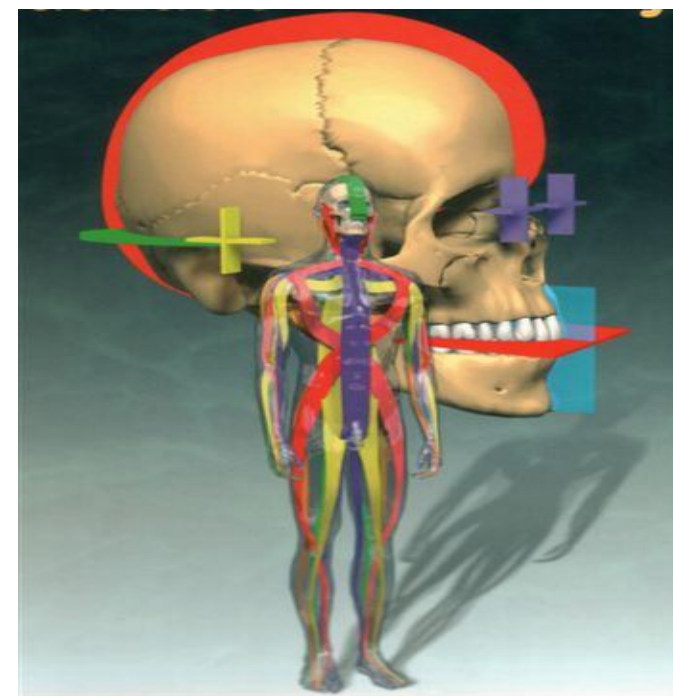
Per informazione e adesione contattare la
segreteria organizzativa

Formazioneventi

Educazione Continua in Medicina

LA RIABILITAZIONE DELL'ARTICOLAZIONE TEMPORO MANDIBOLARE

TERMOLI (CB) 13/14 SETTEMBRE 2014



DOCENTI DEL CORSO

LUCA COLLEBRUSCO *Fisioterapista e Osteopata*
NAZZARENO ROSI *Fisioterapista e Osteopata*

Il corso si svolgerà presso:

SALA FORMAZIONE
ISTITUTO GESU' E MARIA
PIAZZA BISCEGLIE N. 1
TERMOLI (CB)