

# ASPETTI CLINICI E RIABILITATIVI DELLE PRINCIPALI PATOLOGIE DELLA SPALLA

TERMOLI (CB)  
07/08 GIUGNO 2014

## Programma

### PRIMA GIORNATA

- Ore 08.45 – Introduzione al corso
- Ore 09.00 – Biomeccanica avanzata
- Ore 11.15 – *Coffee Break*
- Ore 11.30 – Biomeccanica avanzata
- Ore 12.00 – Interpretazione dei segni presenti in ecografia, Rx, RMN a miglioramento della diagnosi fisioterapica e differenziale
- Ore 13.00 – *Pausa*
- Ore 14.00 – Interpretazione dei segni presenti in ecografia, Rx, RMN a miglioramento della diagnosi fisioterapica e differenziale
- Ore 15.00 – Corretto uso degli strumenti di valutazione e gestione degli stessi nell'impostazione e progressione del trattamento fisioterapico
- Ore 17.30 – Terapia strumentale mirata alla risoluzione delle problematiche inerenti l'articolazione della spalla
- Ore 18.00 – Chiusura Lavori 1° Giornata

### SECONDA GIORNATA

- Ore 08.30 – Question Time
- Ore 09.00 – Approfondimento delle strategie di trattamento per patologia e progressione nel progetto riabilitativo
- Ore 11.15 – *Coffee Break*
- Ore 11.30 – Approfondimento delle strategie di trattamento per patologia e progressione nel progetto riabilitativo
- Ore 13.00 – *Pausa*
- Ore 14.00 – L'esercizio terapeutico come risorsa nel completo recupero funzionale della spalla
- Ore 16.00 – Tecniche chirurgiche
- Ore 17.30 – Trattamento delle complicanze riabilitative
- Ore 18.00 – Discussione
- Ore 18.30 – Esame Pratico
- Ore 19.00 – Fine Lavori

### Docenti del corso:

Luca Collebrusco: *Fisioterapista - Osteopata*  
Nazzareno Rosi: *Fisioterapista - Osteopata*

### ABSTRACT:

La capacità di effettuare una corretta valutazione funzionale per poter espletare un efficace intervento riabilitativo (legge 251/00), è diventata ormai un'esigenza imprescindibile del fisioterapista moderno.

In questo evento, oltre alle tecniche strutturali, fasciali, muscolari e all'esercizio terapeutico, necessari per il recupero funzionale delle principali patologie muscolo scheletriche del complesso scapolo omerale, il ragionamento clinico costituirà una prerogativa imprescindibile. La valutazione dei segni, l'interpretazione della sintomatologia dolorosa, l'individuazione del tessuto in lesione, consentiranno al fisioterapista di formulare una prognosi riabilitativa accurata e l'impostazione di un trattamento rieducativo mirato, tenendo conto anche di ciò che la più avanzata EBM in campo riabilitativo propone. Il Corso, nella parte teorica si prefigge di fornire una buona conoscenza di base su: Anatomia e Fisiologia del complesso scapolo omerale; Anatomia del Sistema Nervoso Periferico e Vascolare. Principali Test clinici: Ortopedici, neurologici e vascolari di esclusione.

Nella parte pratica si prefigge di fornire le conoscenze per: Raccogliere dati per la compilazione della cartella clinico funzionale; Gestire un esame funzionale segmentario del distretto articolare preso in esame; Avere un bagaglio pratico di tecniche terapeutiche specifiche per ogni singola problematica disfunzionale secondo le più moderne scuole di medicina manuale; Apprendere una buona manualità nelle tecniche proposte e provate fra i partecipanti; Realizzare la stesura di un piano valutativo e di trattamento da proporre tra i partecipanti; Verificare l'apprendimento delle nozioni pratiche e teoriche fornite, con la discussione di alcuni casi clinici esposti dai partecipanti.

## Modulo D' Iscrizione

### ASPETTI CLINICI E RIABILITATIVI DELLE PRINCIPALI PATOLOGIE DELLA SPALLA

TERMOLI (CB)  
07/08 GIUGNO 2014

Compilare in stampatello

Nome \_\_\_\_\_

Cognome \_\_\_\_\_

Nato a \_\_\_\_\_

Il \_\_\_\_\_

Indirizzo \_\_\_\_\_

Città \_\_\_\_\_

Prov \_\_\_\_\_ CAP \_\_\_\_\_

Tel \_\_\_\_\_

Professione \_\_\_\_\_

C. F. \_\_\_\_\_

P. IVA: \_\_\_\_\_

E-mail \_\_\_\_\_

- Dipendente  
 Libero Professionista  
 Socio\* AIFI Molise n. \_\_\_\_\_

\*Allegare fotocopia tessera o versamento quota  
2014

Firma \_\_\_\_\_

Si prega dare adesione alla segreteria  
organizzativa ai numeri: 085.8428796 oppure  
393.9067727, fax 085.4454059 e-  
mail: [segreteria@formazioneventi.com](mailto:segreteria@formazioneventi.com)



Crediti Formativi E.C.M. n. 26,8

### Quota di partecipazione:

Il Corso a numero chiuso è rivolto ai  
Fisioterapisti.

E' previsto il numero max di 30  
partecipanti.

La quota di partecipazione è di € 250,00 e  
comprende: kit congressuale, coffee break,  
supporto multimediale elaborato per il  
corso, attestato di partecipazione e di  
certificazione crediti ECM.

Ai Soci Aifi Molise è riservata la speciale  
riduzione del 10% sulla quota di partecipazione.

La quota deve essere versata tramite  
bonifico bancario e comunicata a mezzo fax  
alla segreteria organizzativa.

Bonifico a favore di Formazioneeventi sas:

Iban Formazioneeventi sas  
IT50H010051540000000003440

LE ISCRIZIONI SI CHIUDERANNO IL 05 MAGGIO  
2014, salvo raggiungimento anticipato del  
numero max previsto

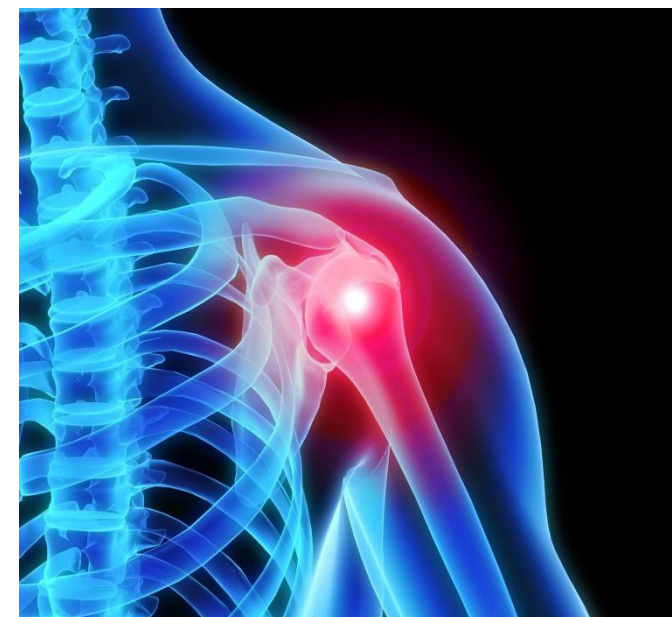
Per informazione e adesione contattare la  
segreteria organizzativa

Formazioneventi

## EDUCAZIONE CONTINUA IN MEDICINA

### ASPETTI CLINICI E RIABILITATIVI DELLE PRINCIPALI PATOLOGIE DELLA SPALLA

TERMOLI (CB)  
07/08 GIUGNO 2014



### Docenti del corso:

*Luca Collebrusco Fisioterapista Osteopata*  
*Nazzareno Rosi Fisioterapista Osteopata*

Il Corso si Svolge presso:

Sala Formazione  
"Cittadella della Carità"  
Piazza Bisceglie n. 1  
TERMOLI (CB)

Formazioneventi